

青色申告会の3つの共済制度で

病気

ケガ

火災

に備えましょう!

ケガの入院・通院・手術等に備える!

ケガ

日常賠償

火災

全青色傷害

病気にもケガにも備える!

病気

ケガ

日常賠償

火災

全青色共済

(傷害特約付)

病気の入院・手術等に備える!

病気

疾病入院補償

掛金は団体割引を適用しているのでお手頃です!!

青色申告会は会員の皆さまの万が一のケガ・病気をサポートします!

コロナウイルスもコワイしね。疾病入院補償なら病気で入院しても、自宅療養でも1日目からOKなのね

うっかり屋のボクは全青色傷害かなあ… 仕事中でも使えるのは助かるよ

ケガの死亡・入院等を補償
全青色傷害

新規加入 **75才6ヵ月**まで

病気もケガもまとめて保障(補償)
全青色共済

新規加入 **70才6ヵ月**まで

病気の入院・手術等を補償
疾病入院補償

新規加入 **64才**まで

ますます充実!!

日常生活賠償特約が加わりました

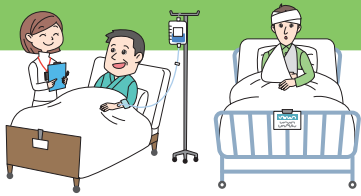
被保険者の日常生活に起因する偶然な事故等で、法律上の損害賠償責任を負担することにより被る損害(保険金支払対象となるもの)を補償します。

- 自転車を運転中に人をはねた
- 住宅の水漏れで階下の部屋に漏水事故を起こした 等



※全青色傷害特約および全青色傷害にご加入の場合

▶ 具体的な内容は裏面をご覧ください



病気・ケガ・火災をまとめて保障(補償)できる!

全青色共済(傷害特約付)

(共済:無配当定期保険+団体総合生活補償保険(MS&AD型)+自家共済、傷害特約:団体総合生活補償保険(MS&AD型)+自家共済)

会費・掛金(保険料) / 月額換算

2,250円~

共済 月額換算1,000円

傷害特約 1口月額換算1,250円
(加入限度口数:3口まで)

※傷害特約は「全青色傷害」と同一の補償内容です。
※傷害特約は年齢に応じて加入口数に制限があります。
詳しくはパンフレットをご覧ください。



病気・ケガによる
死亡保障(補償)



入院は病気も
ケガも対象



終身加入OK
(基本コースのみ・
自家共済部分)



医師の事前診査不要
簡単な告知で加入可能



天災によるケガも補償
(死亡・後遺障害の一部のみ)



火災見舞金
(自宅と申込書記載
の事業所を対象)



日常生活
における賠償

ご加入できる方 会員 専従者 従業員 会員の同居の親族 14才6ヵ月超70才6ヵ月以下まで新規加入可能

※60才6ヵ月超の新規加入者は75才6ヵ月超で共済は脱退し傷害特約のみの加入になります。



ケガの入院・手術等に備える! 全青色傷害

(団体総合生活補償保険(MS&AD型)+自家共済)



24時間補償
(仕事から日常生活まで)



火災見舞金
(自宅と申込書
記載の事業所
を対象)



入院・通院は
1日目から補償



日常生活
における
賠償



天災による
ケガも補償
(死亡・後遺障害の一部のみ)

掛金(保険料) / 月額換算

1口あたり 1,250円~ (加入限度口数:3口まで)
※年齢に応じて加入口数に制限があります。

ご加入できる方 会員 専従者 従業員 それぞれの家族

14才6ヵ月超75才6ヵ月以下まで新規加入可能



病気の入院・手術等に備える! 疾病入院補償

(団体総合生活補償保険(MS&AD型)+自家共済)



日帰り入院や
日帰り手術も対象



30万円以下の保険金なら
診断書取り付け不要



医師の事前診査不要
簡単な告知で加入可能



介護医療
保険料控除の対象

掛金(保険料) / 月額換算

460円~3,740円

満年齢	1ヵ月あたり	満年齢	1ヵ月あたり
20~24才	460円	45~49才	1,070円
25~29才	640円	50~54才	1,410円
30~34才	800円	55~59才	1,630円
35~39才	840円	60~64才	2,390円
40~44才	840円	65~69才	3,740円

※詳細はパンフレットをご参照ください。

ご加入できる方 会員 専従者 従業員 それぞれの家族

満20才以上満65才未満まで新規加入可能

給付金(保険金)の支払例

全青色共済 (基本コース加入者)

建設現場で作業中、脚立から落下し救急車で運ばれて5日間入院、手術。10日間通院の後、後遺障害認定された。
58才(専従者)全青色共済+傷害特約1口加入

お支払いした給付金(保険金)

- 入院見舞(保険)金 4,000円×5日=20,000円
- 手術保険金 3,000円×10倍=30,000円
- 通院保険金 1,500円×10日=15,000円
- 災害見舞金(後遺障害保険金 認定第10級20%)
1,300,000円

合計金額 =1,365,000円

全青色傷害

厨房で火傷し、14日間通院。
60才(従業員)
1口加入

お支払いした保険金

- 傷害通院保険金
1,500円×14日=21,000円

合計金額 =21,000円

疾病入院補償

新型コロナウイルス感染症と診断され、医師の指示により8日間自宅療養となった。
63才(事業主)

お支払いした保険金

- 疾病入院保険金
5,850円×8日=46,800円

合計金額 =46,800円

一般社団法人 全国青色申告会総連合
東京都千代田区神田駿河台2-9 TEL:03-3294-2301

大樹生命保険(株)公共・広域法人営業部
東京都千代田区大手町2-1-1 TEL:03-6831-8843

代理店・扱者(株)ゼンアオイロ
東京都千代田区神田駿河台2-9 TEL:03-3294-2301

全国青色申告会総連合共済会
東京都千代田区神田駿河台2-9 TEL:03-3233-0151

三井住友海上火災保険(株)広域法人部 営業第一課
東京都千代田区神田駿河台3-11-1 TEL:03-3259-6692

大樹-KB-2022-245
B22-100244 承認年月:2022年6月