

芋好きお一人様  
も大歓迎

# みんな集まれ！家族で楽しもう 秋のいもほり会のご案内

さつま

## 11.11(土)9:00集合

雨天の場合は12日(日)に順延



**会場：**JR横浜線 鴨居駅近くの畑（裏面地図参照）

**参加費：**10株3,000円、5株1,500円 ※一般的には1株3~5個ほど採ることができます

**募集株数：**300株（上限に達した時点で締め切り）

**申込方法：**10月31日（火）までに参加費を添えて事務局までお申し込み下さい。

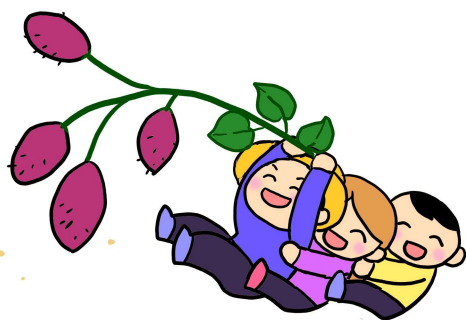
（申込用紙は裏面）

**持ち物：**長靴、ゴム手袋や軍手、収穫物を入れる袋、剪定はさみ、シャベルや

スコップ、荷物用シート、飲み物、タオルなど

**\*注意事項：**車で参加の方は近隣のコインパーキングをご利用下さい。

畑にトイレは有りません。



一般社団法人みどり青色申告会

〒227-0064 横浜市青葉区田奈町13-17

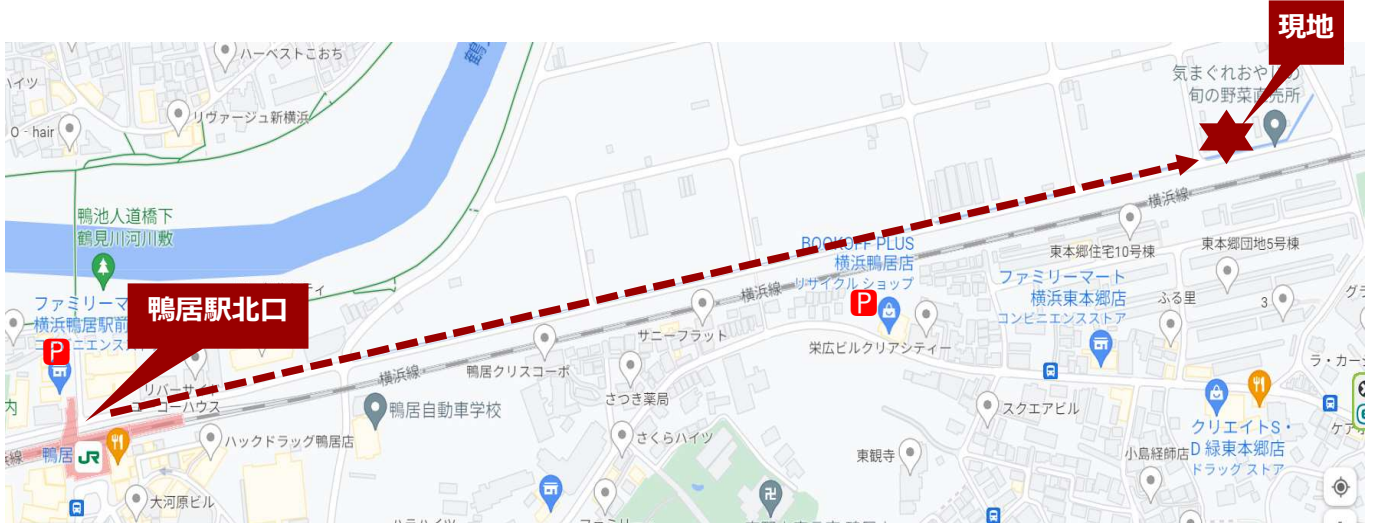
TEL989-5011 FAX989-5022

email:midori-airo@nifty.com

HP:"みどり青色"で検索 担当：古田

# 現地案内図

JR横浜線鴨居駅北口より新横浜方向線路沿いに徒歩約12分です。（現地に青色申告会の旗を立てておりますので、目印にお越し下さい）



**P**・・・コインパーキング

☆その他ご不明な点等ございましたら事務局までご連絡ください。



## お願い

ボランティアでお手伝いを頂くスタッフを募集しています。当日運営前後の準備や後片付けなどご協力頂ける方は是非事務局までご一報下さい。（事業厚生委員会）

# 「秋のいもほり会」参加申込書

FAX : 045 - 989 - 5022

住所	緑・青葉・都筑 区		
代表者氏名	電話		
	当日の緊急連絡先		
参加人数	大人 名、	子ども 名	
希望株数	10株・5株		